

# CASE STUDY

CORPORATE INFLUENCER PROGRAMM  
MIT DEM TEAM VON LAMINATDEPOT

*“Ein Programm, das nicht nur Wissen liefert,  
sondern echte Begeisterung weckt.  
Wir waren sofort am Start!”*



# Inhalte

Overview	2
Ablauf des Programms	3
Inhalte des Programms	4
Ergebnisse	7
Feedback	8
Mehr Infos und Kontakt	9



# Overview

## AUSGANGSLAGE & ZIELSETZUNG

LaminatDEPOT ist mit 19 Filialen in Deutschland einer der führenden Anbieter von Laminat und Hartbodenbelägen mit Mitarbeitenden in unterschiedlichen Bereichen, wie Filialen, im Logistikzentrum, im E-Commerce oder in der Verwaltung.



## LAMINATDEPOT

LaminatDEPOT hatte den Wunsch nach mehr Sichtbarkeit als Arbeitgeber, was sowohl Herausforderungen im Recruiting löst, als auch die Kultur innerhalb des Unternehmens noch weiter stärkt.

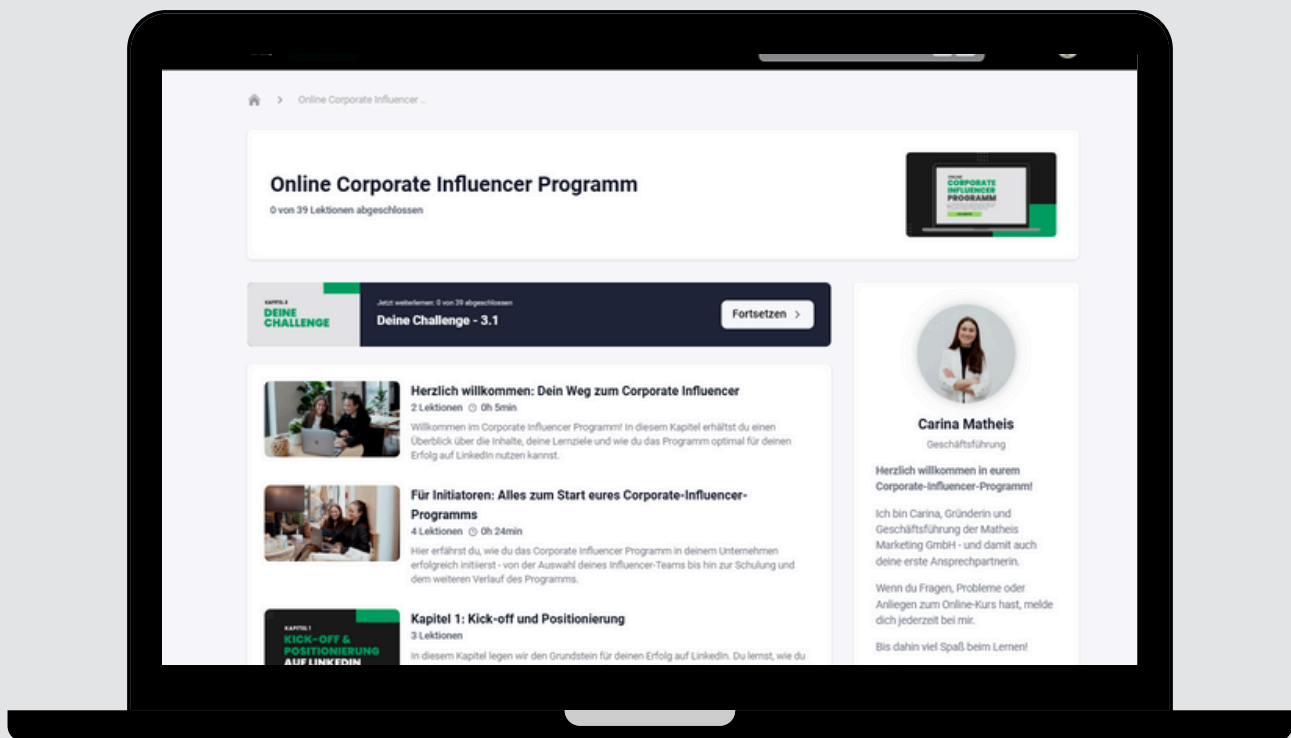
Das Ziel: Der Aufbau von authentischer Sichtbarkeit über LinkedIn – durch die eigenen Mitarbeitenden.

# Der Ablauf

## UNSER VORGEHEN

Über den Zeitraum von ca. einem Monat hat sich das Corporate Influencer Team von LaminatDEPOT in das Online Programm eingearbeitet. Mithilfe der Schulungsinhalte und Challenges hat sich das Team aus zunächst drei Mitarbeitenden verschiedener Abteilungen eigene Personal Brands aufgebaut.

Weiterhin wurde ein eigener Corporate Influencer "Larry Laminat" für das Unternehmen entwickelt und die Unternehmensseite im Einklang mit den persönlichen Accounts bespielt.



# Inhalte des Programms

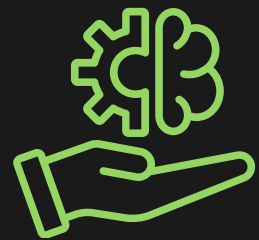
AUF EINEN BLICK



8 Kapitel à  
40 Lektionen



Unterschiedliche  
Formate



Theorie +  
Praxis-Challenges



Regelmäßiges  
Feedback im 1:1



Zugang zur  
Community für  
sofortigen Support



Checklists, Guides  
& Templates

# Inhalte des Programms

## IM DETAIL



### Für Initiatoren

Extra-Part für Initiatoren des Programms zu rechtlichen Themen, der Influencer-Auswahl, Ablauf und rahmen des Programms etc.



### Kick-off & Positionierung

Ziele & Zielgruppe definieren, sich authentisch und strategisch als Personal Brand und Mitarbeitender auf LinkedIn positionieren



### Dein LinkedIn-Profil

Profilbestandteile und Profilloptimierung anhand der strategischen Positionierung und Ziele



# Inhalte des Programms

## IM DETAIL

3

### **Content, Tools und Themen**

Alles von der Content-Strategie u. Themenfindung über die Content-Erstellung und -Planung mithilfe der richtigen Tools

4

### **Community Management**

Richtig vernetzen und mit anderen interagieren, um ein starkes Netzwerk aufzubauen + Umgang mit negativem Feedback

5

### **KPI's & Analytics**

Wichtige Kennzahlen und wie sie interpretiert und optimiert werden können, um Erfolge messbar zu machen

# Ergebnisse

## NACH 1 MONAT

Bereits einen Monat nach Start des Programms wurden erste LinkedIn-Beiträge der Teilnehmenden veröffentlicht – mit durchweg positivem Feedback aus dem Netzwerk und Kennzahlen, die sich sehen lassen können.

Der neu geschaffene Corporate Influencer Larry Laminat erzielte innerhalb des ersten Monats:

- 2.015 Impressionen
- 612 erreichte Mitglieder
- Top-Beitrag mit 669 Impressionen
- 109 Engagement (97 Reaktionen und 12 Kommentare)
- 75 Follower (+59,6 %)





# Feedback

DAS SAGT LAMINATDEPOT



## So geht modernes Corporate Influencing!

Wir durften das Corporate Influencer Programm von Matheis Marketing im Unternehmen testen und waren direkt Feuer und Flamme! Vom ersten Modul an war klar: Hier geht's nicht nur um Theorie, sondern um echten Praxisnutzen. Die Inhalte sind klar strukturiert, verständlich erklärt und sofort im Arbeitsalltag einsetzbar.

Die Videos? Super informativ und angenehm aufbereitet. Carina schafft es, auch komplexe Themen locker rüberzubringen. Dank der übersichtlichen Kapitel konnten wir im eigenen Tempo durchstarten und hatten dabei nie das Gefühl, den Überblick zu verlieren.

Unser Highlight war definitiv die begleitende Challenge: Sie hat uns richtig motiviert, das Gelernte direkt umzusetzen!

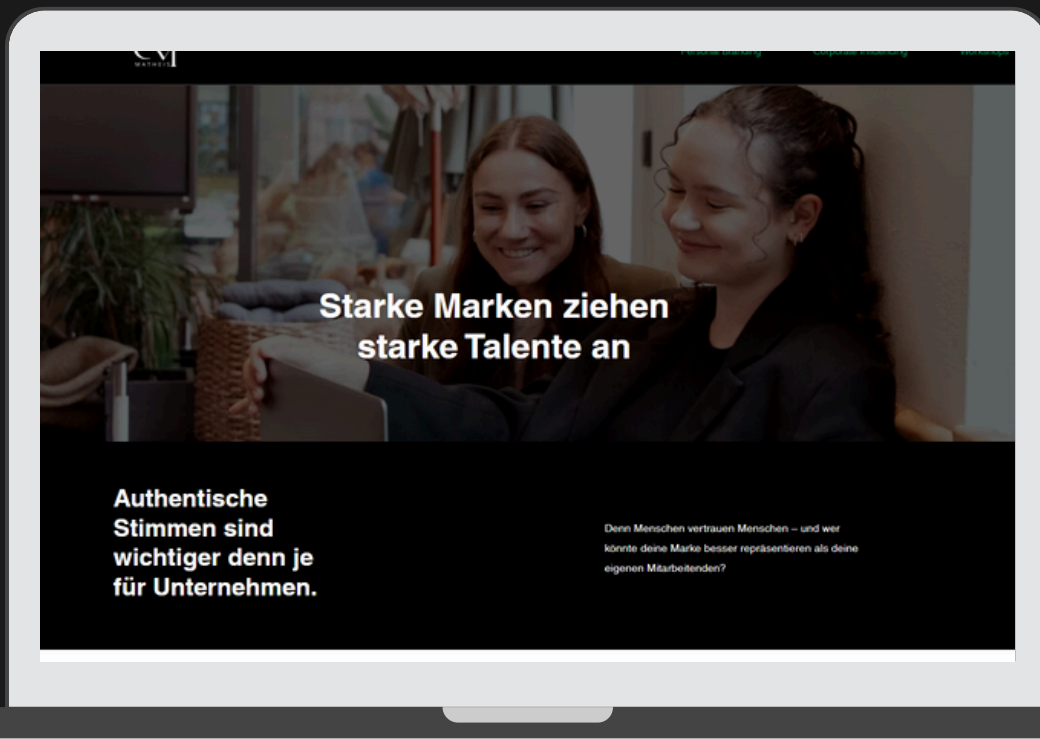
Kurz gesagt: Carinas Programm bringt alles mit, was man braucht, um Corporate Influencing erfolgreich im Unternehmen zu verankern. Absolute Empfehlung!

- Corporate Influencer Team @LaminatDEPOT

# Mehr Infos

MATHEIS MARKETING GMBH

Möchtet ihr ebenso eure Mitarbeitenden zu Markenbotschaftern machen - und damit die Sichtbarkeit und Reichweite eures Unternehmens steigern? Wir freuen uns auf deine Nachricht!



Auf unserer Website findet ihr mehr Infos:  
<https://www.matheismarketing.de/corporate-influencing>

# Kontakt

MATHEIS MARKETING GMBH

Wir freuen uns, euch bei eurem Corporate-Influencer-Programm zu begleiten! Habt ihr noch Fragen?  
Meldet euch gerne!



**Carina Matheis**

Geschäftsführerin

[cmatheis@matheismarketing.de](mailto:cmatheis@matheismarketing.de)

+49 176 4336 2119



**Susan Dietrich**

Social Media & Content Managerin

[sdietrich@matheismarketing.de](mailto:sdietrich@matheismarketing.de)